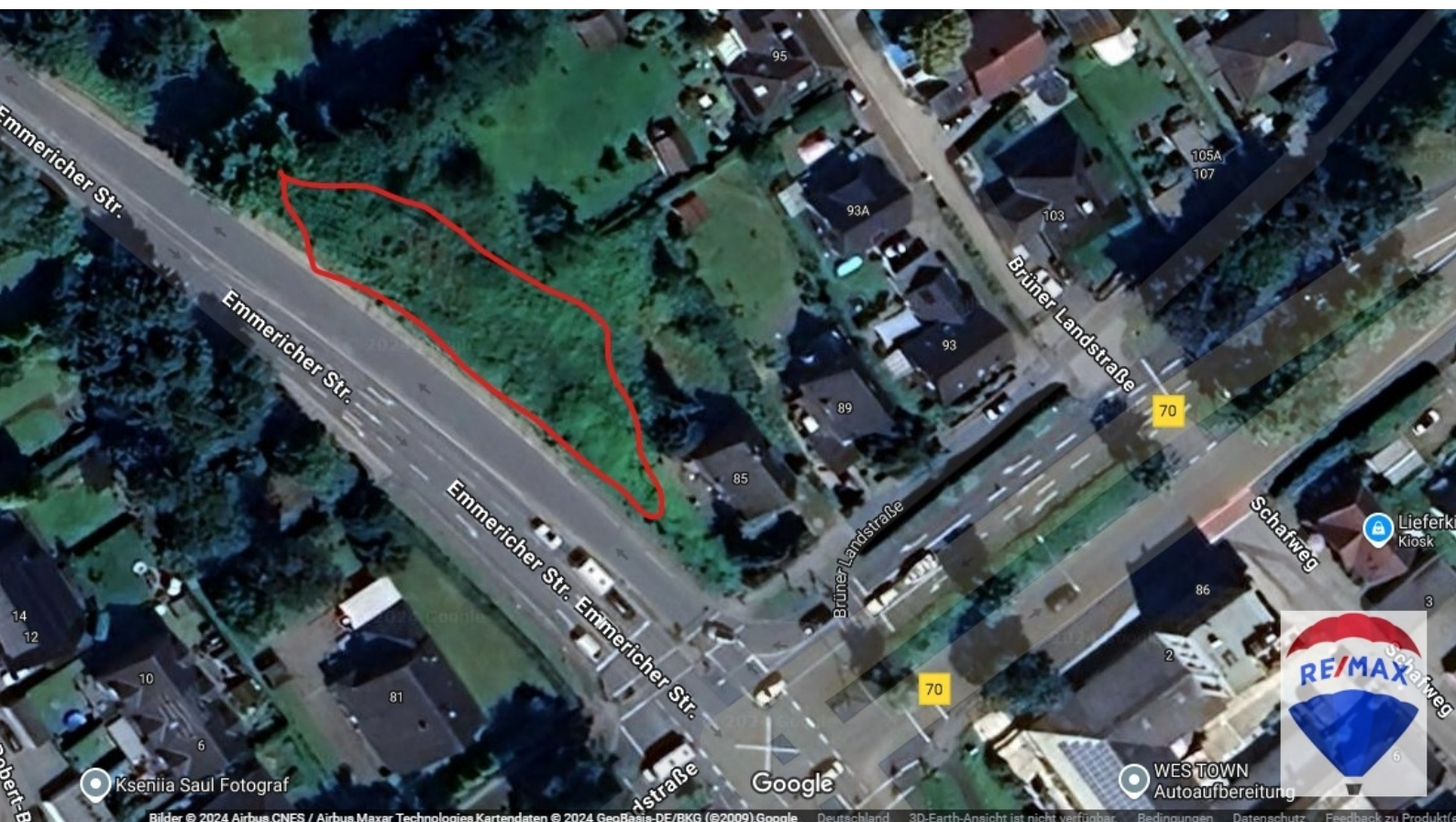




Großes Baugrundstück in Wesel-Obrighoven/Lackhausen

Objekt: BGESSK • 46483 Wesel
279.000 €



RE/MAX Immobilien Goch • Brückenstraße 1-3 • 47574 Goch
Tel.: 02823 / 919 07 10 • Mobil: 015566 987372 • Fax:
sebastian.krissel@remax.de • www.remax.de/goch



Daten

Objektart	Grundstück
Objekttyp	Wohnen
Nutzungsart	Wohnen
Vermarktungsart	Kauf
PLZ	46483
Ort	Wesel
Land	Deutschland
Status	Aktiv
Status2	Aktive Vermarktung
externe Objnr	BGESSK
Betreuer	Sebastian Krissel
Grundstücksgröße	1.268 m ²
Kaufpreis	279.000 €
Provision Aussen	3,57% inkl. MwSt



Beschreibung

Objektbeschreibung: Dieses attraktive Baugrundstück mit einer Fläche von ca. 1.268 m² befindet sich in einer begehrten Lage in Wesel-Obrighoven, direkt an der Emmericher Straße, an der Kreuzung zur Brüner Landstraße. Die Lage bietet sowohl eine gute Anbindung an das öffentliche Verkehrsnetz als auch die Nähe zu den zentralen Einrichtungen der Stadt Wesel.

Bebaubarkeit: Das Grundstück ist derzeit als Bauland ausgewiesen und ermöglicht die Bebauung mit Einfamilienhäusern, Zweifamilienhäusern sowie Mehrfamilienhäusern. Weitere Nutzungsmöglichkeiten und detaillierte Bebauungsoptionen sollten bei der zuständigen Baubehörde abgeklärt werden, um die Planungen präzise an die individuellen Bedürfnisse anzupassen.

Lage: Das Grundstück befindet sich in einem ruhigen, aber gut erreichbaren Gebiet von Wesel-Obrighoven. Die unmittelbare Umgebung zeichnet sich durch eine Mischung aus Wohngebieten und Gewerbeeinheiten aus, wodurch eine gute Infrastruktur und eine hohe Lebensqualität gewährleistet sind.

Für weitere Informationen und zur Vereinbarung eines Besichtigungstermins stehen wir Ihnen gerne zur Verfügung.

* weitere Bilder werden noch zurzeit erstellt

Lage

Die charmante Ortschaft Obrighoven, ein Stadtteil von Wesel, besticht durch ihre ruhige und naturnahe Lage. Eingebettet in eine idyllische Umgebung bietet Obrighoven eine hohe Lebensqualität und ist ideal für Familien, Paare und Naturliebhaber.

Die Nachbarschaft zeichnet sich durch eine freundliche Gemeinschaft und eine angenehme Wohnatmosphäre aus. In Obrighoven finden Sie eine Vielzahl von Freizeitmöglichkeiten, darunter Rad- und Wanderwege, die zu Erkundungstouren in die umliegende Natur einladen. Der nahegelegene Rhein bietet zusätzlich Möglichkeiten für Wassersport und entspannende Spaziergänge am Ufer.

Die Anbindung an die Infrastruktur ist hervorragend. In unmittelbarer Nähe befinden sich Einkaufsmöglichkeiten für den täglichen Bedarf, Schulen und Kindergärten, die bequem zu Fuß oder mit dem Fahrrad erreichbar sind. Die Stadt Wesel ist nur wenige Minuten entfernt und bietet eine Vielzahl von Geschäften, Restaurants und kulturellen Angeboten.



Die Verkehrsanbindung ist ebenfalls vorteilhaft. Die Autobahn A3 ist in kurzer Zeit erreichbar und ermöglicht eine schnelle Verbindung zu den Städten Duisburg und Oberhausen. Auch die öffentlichen Verkehrsmittel sind gut ausgebaut, sodass Sie bequem in die umliegenden Städte gelangen.

Zusammenfassend lässt sich sagen, dass Obrighoven eine attraktive Lage für alle ist, die die Ruhe und den Charme einer ländlichen Umgebung schätzen, ohne auf die Annehmlichkeiten der Stadt verzichten zu müssen. Hier finden Sie ein Zuhause, das sowohl Rückzugsort als auch Ausgangspunkt für zahlreiche Freizeitaktivitäten bietet.

Sonstige Angaben

Alle Angaben (und evtl. Anlagen) beruhen auf Informationen des Verkäufers bzw. Auftraggebers. Wir sind um Richtigkeit sowie bestmögliche Qualität bemüht, können hierfür jedoch keine Haftung übernehmen.

Verpassen Sie keine Immobilie mehr!

Unser komplettes Immobilienangebot finden Sie immer zuerst auf www.remax.de

Gerne helfen wir Ihnen auch beim Verkauf oder der Vermietung Ihrer Immobilie.

Karriere bei REMAX?

Infos: www.remax.de/karriere



**Immo
Scout24**
★★★★★
Experte
2022

**Remax Immobilien / BSD
Immobilien GmbH**

Ausgezeichnet mit unserem stärksten Siegel. Dieser Immobilienprofi ist die perfekte Eigentümerwahl.


Dr. Thomas Schroeter
Geschäftsführer Immobilien Scout GmbH


Dr. Gesa Crockford
Geschäftsführerin Immobilien Scout GmbH

 **Proven Expert**
It's All About Trust

**Bekannt
aus**





Ihr Ansprechpartner



Herr Sebastian Krissel
RE/MAX Immobilien Goch
Brückenstraße 1-3
47574 Goch

Telefon: 02823 / 919 07 10

Mobil: 015566 987372

E-Mail: sebastian.krissel@remax.de

Web: www.remax.de/goch

Rechtshinweis

Alle im Exposé enthaltenen Angaben beruhen auf Aussagen des Eigentümers/der Eigentümerin. Unsere Angebote sind freibleibend und in diesem Falle nur für Sie bestimmt. Eine Weitergabe an Dritte bedarf unserer Zustimmung. Der Empfänger kann sich nur darauf berufen, von einem Angebot bereits vorher Kenntnis gehabt zu haben, wenn er dies unverzüglich mitteilt. Wenn der Empfänger unsere Dienstleistungen in Anspruch nimmt, ist er dem oben genannten Immobilienmakler gegenüber provisionspflichtig.

Die Käuferprovision beträgt 3.57% vom Verkaufspreis.

Irrtümer vorbehalten. Jeder RE/MAX Lizenz- und Franchisenehmer ist ein rechtlich eigenständiges Unternehmen. Die Objektdaten wurden mit der erforderlichen Sorgfalt eingeholt und beruhen auf Angaben des Auftraggebers, für die wir keine Gewähr übernehmen.

RE/MAX Immobilien Goch • Brückenstraße 1-3 • 47574 Goch
Tel.: 02823 / 919 07 10 • Mobil: 015566 987372 • Fax:
sebastian.krissel@remax.de • www.remax.de/goch



Sehr geehrte Damen und Herren,

vielen Dank für die angenehme Besichtigung! Als Dienstleister ist es uns besonders wichtig, im Internet mit positiven Bewertungen die Aufmerksamkeit potenzieller Kunden zu gewinnen. Gerade in unserer Branche ist die Kundenbindung eine besondere Herausforderung.

**Wir würden uns daher sehr über Ihre Bewertung freuen – denken Sie daran:
5 Sterne ★★★★★ sind uns eine große Hilfe!**

Scannen Sie einfach unseren QR-Code, um eine Bewertung abzugeben.

Sollten wir Ihre Erwartungen einmal nicht erfüllt haben, lassen Sie uns gerne wissen, wie wir unseren Service weiter verbessern können, um stets Ihr Vertrauen zu gewinnen.

Auch über Ihre Weiterempfehlung wären wir Ihnen sehr dankbar.



HIER SCANNEN!

Vielen Dank für Ihr Vertrauen!

Remax Immobilien Kleve



RE/MAX IMMOBILIEN KLEVE