



Bürofläche Erdgeschoss in stark frequentierter Lage von Kleve !!!

Objekt: KR6EG • 47533 Kleve
995 €





Daten

Objektart	Büro/Praxen
Objektyp	Büroetage
Nutzungsart	Gewerbe
Vermarktungsart	Miete
PLZ	47533
Ort	Kleve
Land	Deutschland
Regionaler Zusatz	Kleve
Status	Aktiv
Status2	Aktive Vermarktung
externe Objnr	KR6EG
Betreuer	Remax Immobilien BSD Immobilien GmbH
Nutzfläche	11 m ²
Gesamtfläche	149 m ²
Bürofläche	138 m ²
Kaltmiete	995 €
Provision Aussen	2,38 Monatsmieten inkl. 19 % gesetzl. MwSt.
Netto Kaltmiete	995 €
Nebenkosten	250 €
Warmmiete	1.245 €
Boden	Fliesen



Beschreibung

Diese attraktive Bürofläche befindet sich in stark frequentierter Lage von Kleve. Die repräsentative und verkehrsmäßig günstig gelegene Bürofläche befindet sich im Erdgeschoss und verfügt über ca. 149,04 m². Zwei großzügige Büroflächen, sowie eine Toilette und einen zusätzlichem Raum der als Küche genutzt werden kann runden dieses Angebot ab. Durch die Errichtung von Trockenbauwänden können die Büroflächen auch weiter unterteilt werden. Die großen hellen Fenster sind mit Thermopen-Verglasung und mit elektrischen Rollläden ausgestattet. Der Gesamteindruck ist sehr repräsentativ. Parkplatzmöglichkeiten sind vor dem Haus gegeben. Hochwertige Mieter in den Nachbarflächen sprechen ebenfalls für diese Immobilie.

Aufteilung: Eingangsbereich, Sanitärbereich, 2 große helle Büroräume.

Überzeugen Sie sich bei einer Besichtigung vor Ort von den vielfältigen Möglichkeiten dieses Objektes.

Folgen Sie der 360° Tour unter folgendem Link:

<https://tour.ogulo.com/janz>

Folgen Sie der Videotour unter folgendem Link:

<https://youtu.be/GUK3lsT6dpU>

Es handelt sich um Nettomietpreise. Die gesetzliche Mehrwertsteuer wird separat ausgewiesen.

Primärer Energieträger: Zentralheizung

Ausstattung Beschreibung

- * Böden mit Fliesen
- * Kunststofffenster mit Thermopen-Verglasung
- * elektrische Rollläden an den Frontfenstern
- * Zentralheizung



Lage

Die Stadt Kleve liegt am unteren Niederrhein an der deutsch-niederländischen Grenze und ist eine Mittlere kreisangehörige Stadt des Kreises Kleve im Regierungsbezirk Düsseldorf. Der "Niederrhein-Airport" ist mit dem Auto in 30-minütiger Fahrt erreichbar. Alle benötigten Einkaufsmöglichkeiten, Verkehrsverbindungen sowie Ärzte, Apotheken, Kindergärten, Schulen befinden sich in unweiter Entfernung.

Zum Kreis Kleve: Der Kreis Kleve liegt im Nordwesten Deutschlands an der Landesgrenze zu den Niederlanden. Die Position an der Rhein-Ruhr-Schiene und die unmittelbare Nachbarschaft zur wichtigen europäischen Ballungszentren schaffen beste Standortvoraussetzungen für unternehmerische Aktivitäten. Der Kreis Kleve verfügt über eine breit gefächerte mittelständische Wirtschaftsstruktur. Innovationskraft und Unternehmergeist spiegeln sich in einem stetigen Wachstum neuer Arbeitsplätze in unserer Region wieder. In einem Umkreis von 2 Autostunden leben mehr als 30 Millionen Menschen. Drei Bundesautobahnen, der Rhein-Waal-Terminal in Emmerich, der Anschluss an die EC-Strecke Kön-Amsterdam verbinden den Kreis Kleve mit den internationalen Absatz- und Beschaffungsmärkten. Nach Aufnahme des Flugbetriebes im Mai 2003 am Airport Weeze werden inzwischen etliche Destinationen im gesamten europäischen Raum angeflogen.

Zur Stadt Kleve:

Als Kurort und Mittelpunkt des Herzogtums Kleve, hatte die Stadt lange Zeit eine überregionale Bedeutung. Im Norden grenzt sie an die Gemeinde Millingen a/d Rijn und die Stadt Emmerich am Rhein, im Osten an die Stadt Kalkar, im Süden an die Gemeinde Bedburg-Hau und im Westen an die Gemeinde Kranenburg. Gute Verkehrsverbindungen über die A57(Köln/Nijmegen) und der A 3.

Sonstige Angaben

Verpassen Sie keine Immobilie mehr!

Unser komplettes Immobilienangebot finden Sie immer zuerst auf www.remax.de

Gerne helfen wir Ihnen auch beim Verkauf oder der Vermietung Ihrer Immobilie.

Karriere bei REMAX?

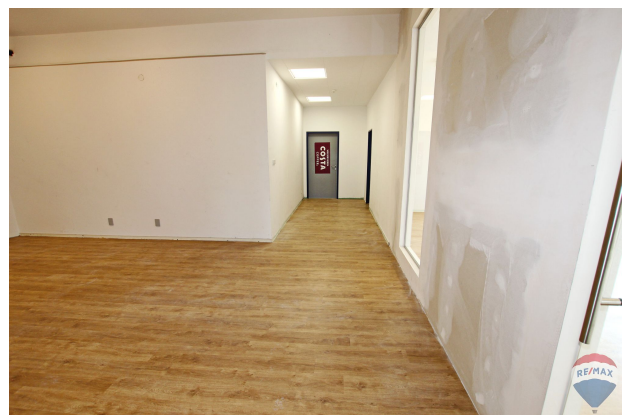
Infos: www.remax.de/karriere



REMAX in Kleve • Opschlag 7-9 • 47533 Kleve
Tel.: +49 2821 8950000 • Mobil: +49 177 7666690 • Fax: 02821 8950020
sascha.vanbentum@remax.de • www.remax.de/kleve



REMAX in Kleve • Opschlag 7-9 • 47533 Kleve
Tel.: +49 2821 8950000 • Mobil: +49 177 7666690 • Fax: 02821 8950020
sascha.vanbentum@remax.de • www.remax.de/kleve









Ihr Ansprechpartner



Herr Sascha van Bentum
REMAX in Kleve
Opschlag 7-9
47533 Kleve

Telefon: +49 2821 8950000

Fax: 02821 8950020

Mobil: +49 177 7666690

E-Mail: sascha.vanbentum@remax.de

Web: www.remax.de/kleve

Rechtshinweis

Alle im Exposé enthaltenen Angaben beruhen auf Aussagen des Eigentümers/der Eigentümerin. Unsere Angebote sind freibleibend und in diesem Falle nur für Sie bestimmt. Eine Weitergabe an Dritte bedarf unserer Zustimmung. Der Empfänger kann sich nur darauf berufen, von einem Angebot bereits vorher Kenntnis gehabt zu haben, wenn er dies unverzüglich mitteilt. Wenn der Empfänger unsere Dienstleistungen in Anspruch nimmt, ist er dem oben genannten Immobilienmakler gegenüber provisionspflichtig.

Die Käuferprovision beträgt 3.57% vom Verkaufspreis.

Irrtümer vorbehalten. Jeder RE/MAX Lizenz- und Franchisenehmer ist ein rechtlich eigenständiges Unternehmen. Die Objektdaten wurden mit der erforderlichen Sorgfalt eingeholt und beruhen auf Angaben des Auftraggebers, für die wir keine Gewähr übernehmen.

REMAX in Kleve • Opschlag 7-9 • 47533 Kleve
Tel.: +49 2821 8950000 • Mobil: +49 177 7666690 • Fax: 02821 8950020
sascha.vanbentum@remax.de • www.remax.de/kleve



Sehr geehrte Damen und Herren,

vielen Dank für die angenehme Besichtigung! Als Dienstleister ist es uns besonders wichtig, im Internet mit positiven Bewertungen die Aufmerksamkeit potenzieller Kunden zu gewinnen. Gerade in unserer Branche ist die Kundenbindung eine besondere Herausforderung.

**Wir würden uns daher sehr über Ihre Bewertung freuen – denken Sie daran:
5 Sterne ★★★★★ sind uns eine große Hilfe!**

Scannen Sie einfach unseren QR-Code, um eine Bewertung abzugeben.

Sollten wir Ihre Erwartungen einmal nicht erfüllt haben, lassen Sie uns gerne wissen, wie wir unseren Service weiter verbessern können, um stets Ihr Vertrauen zu gewinnen.

Auch über Ihre Weiterempfehlung wären wir Ihnen sehr dankbar.



HIER SCANNEN!

Vielen Dank für Ihr Vertrauen!

Remax Immobilien Kleve



RE/MAX IMMOBILIEN KLEVE